

Woche vom
19.01.2026 - 25.01.2026
Tagesmenü

HOFMANN^S

M
O



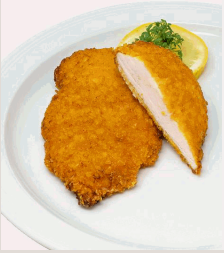
Geflügel-Lasagne

Nudelteigplatten mit Geflügelhackfleischsoße und Béchamelsoße, überbacken mit Käse

A1 G L

Salat

D
I



Hähnchenbrustfilet

in Knusperpanade

A1 A3 G



Kartoffelpüree

M
I



Schupfnudeln

eine Spezialität aus goldbraun gebackenem Kartoffelteig

A1



Sauerkraut



BIO Apfelmus*

D
O



BIO Spaghetti*

A1 L



Gemüsesoße
"Bologneser Art"

Salat

F
R



Kartäuser Klöße "Arme Ritter"

Hefegebäck in Pflanzenfett ausgebacken

A1 C G



BIO Bourbon-
Vanillesoße*